



# Monoplex Bollards

A-SAFE-Poller sind ein multifunktionales Produkt, das in der Industrie, im Handel und im öffentlichen Bereich weit verbreitet ist.

Monoplex Poller schützen Ausrüstung und Anlagen vor Anfahrtschäden und bieten eine robuste physische Präsenz, um die Durchfahrt zu verhindern oder Fahrzeuge und Fußgänger zu leiten.

Die robusten, langlebigen und gut sichtbaren Monoplex-Poller von A-SAFE erhöhen nachhaltig die Aufmerksamkeit des Fahrers für sicheres Fahren und dienen als Orientierungshilfe entlang der Verkehrswege.



# Monocast, 3-Schicht-Konstruktion

Das Geheimnis der extremen Festigkeit und Flexibilität des Monoplex-Pollers liegt in seiner einzigartigen dreischichtigen Monocast-Konstruktion.

- A Wirkungsbereich**  
Der Wirkungsbereich ist auf maximale Stoßfestigkeit und Formverholung ausgelegt und absorbiert den ersten Stoß eines Aufpralls.
- B Aufprallzone**  
Die Aufprallkraft wird dann in die patentierte, ultraflexible Aufprallzone übertragen und dort abgebaut.
- C Stabilitätsbereich**  
Der Stabilitätsbereich kombiniert extreme Zugfestigkeit mit genau dem richtigen Maß an Elastizität, um die verbleibende Aufprallkraft abzubauen.



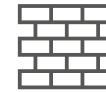
## Umgebung



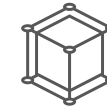
Nur für den Gebrauch im Innenbereich

## Monoplex Bollard 130mm\* - Eignung

### Anwendung



Korridor- und Wandschutz



Schutz von Gebäuden und Anlagen



Säulenschutz

### Fahrzeug



Elektrischer Deichselstapler



Manueller Palettenwagen



Elektrischer Schubmaststapler



Leichter Gegengewichtsstapler FLT



Horizontaler Kommissionierer

## Monoplex Bollard 190mm - Eignung

### Anwendung



Korridor- und Wandschutz



Parkhausschutz



Säulenschutz



Schutz von Gebäuden und Anlagen



Schutz von Industrietoren

### Fahrzeug



Schwerlast-Gegengewichtsfahrzeuge



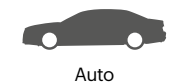
Motor-Gegengewichtsstapler  
Schwerlaststapler



Elektrogabelstapler



Horizontaler Kommissionierer



Auto



\*130 Monoplex Poller auf Anfrage erhältlich

Monoplex Poller bieten eine unübertroffene Stoßfestigkeit und eignen sich für eine Vielzahl von Anwendungen - von der risikoarmen Absperrung für Fußgänger bis hin zu Verladetoren und Warenverteilbereichen.

## Eigenschaften und Vorteile



### Haltbarkeit und Stoßfestigkeit

Das Monoplex-Material ist besonders widerstandsfähig gegen Abnutzung, Verschleiß und Beschädigung. Der Monoplex-Poller ist in der Lage, mehreren Stößen standzuhalten und in seine natürliche Position zurückzukehren.

Der Verzicht auf die Stahlbodenplatte bietet wirtschaftliche Vorteile bei Arbeiten in Anlagen, in denen korrosive Materialien zu Reinigungszwecken verwendet werden und Edelstahlböden erforderlich sind.



### Rückverformung

Monoplex-Poller sind so konstruiert, dass sie sich von regelmäßigen Stößen erholen und nach jedem Stoß in ihre Ausgangsposition zurückkehren.



### Increased Performance Rating

Alle Monoplex-Produkte weisen eine verbesserte Leistungsfähigkeit und Widerstandsfähigkeit gegen wiederholte Stöße auf.



### Betriebliche Effizienz

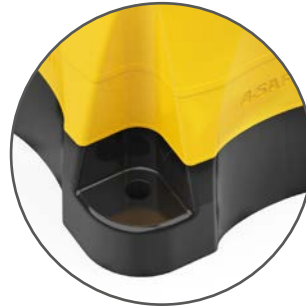
Der Monoplex Poller reduziert Reparaturkosten, Ausfallzeiten und mögliche Produktionsunterbrechungen, indem er wertvolle Anlagen, Gebäude und Verladestationen vor versehentlichen Fahrzeugkollisionen schützt.

Die Langlebigkeit und der geringe Wartungsaufwand der Monoplex Poller führen langfristig zu erheblichen Kosteneinsparungen im Vergleich zu häufigen Reparaturen oder dem Austausch von Pollern.



### Schutz und Sicherheit

Der Monoplex-Poller bietet unübertroffene Aufprall- und Rückfederungseigenschaften und ist ideal für den Einsatz in stark frequentierten Anlagenbereichen.

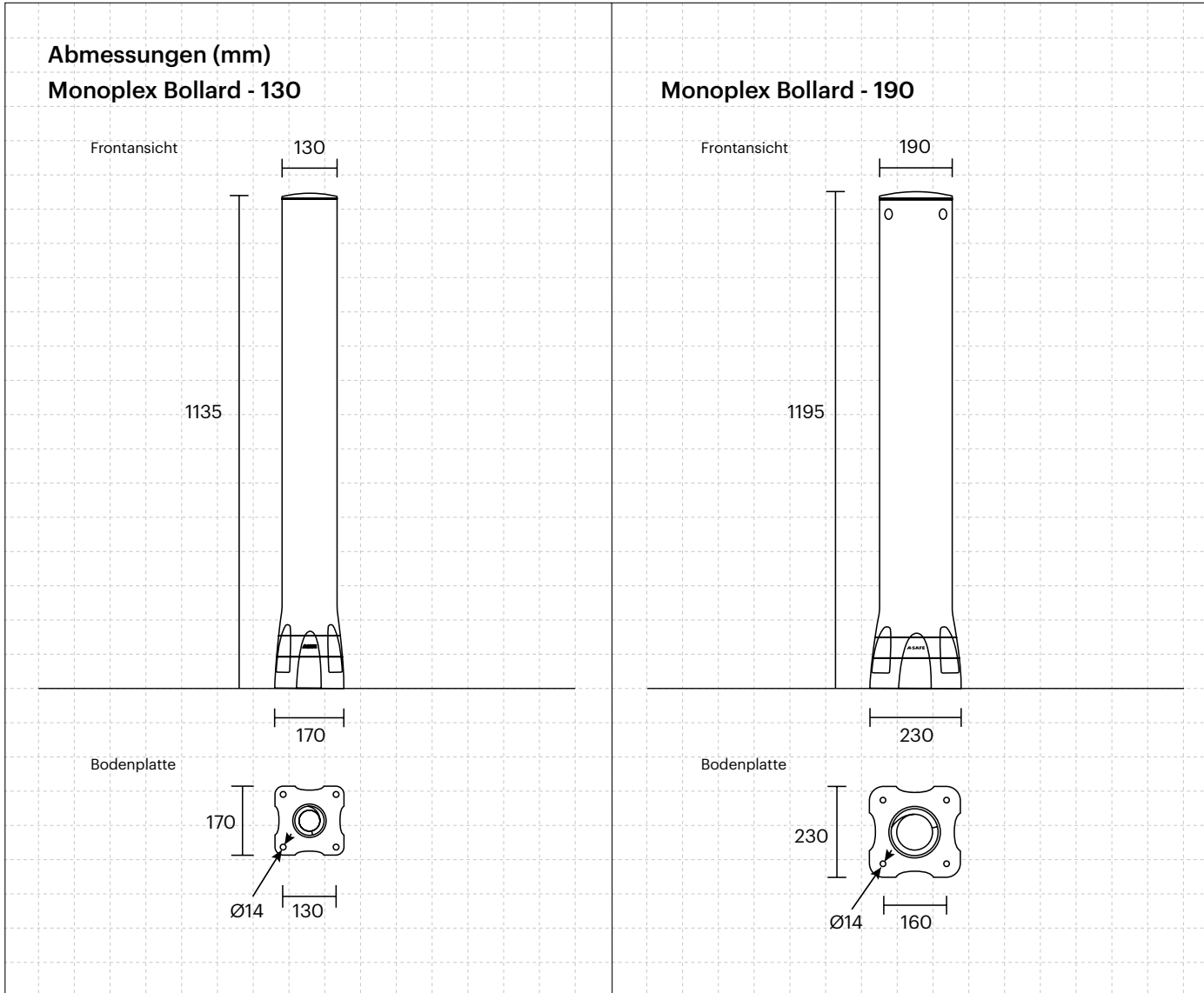


### Wiederholte Anprälle

Die Materialeigenschaften von Monoplex ermöglichen wiederholte Belastungen mit höheren Gewichten und Geschwindigkeiten.



# Technische Informationen



\*130 Monoplex Poller auf Anfrage erhältlich

## Farboptionen Holme



Standard Gelb  
RAL 1007\*  
PANTONE 7548\*

Standard Schwarz  
RAL 9005\*  
PANTONE- Schwarz

\* Die angegebenen RAL- und PANTONE- Farben kommen den Standardfarben von A-Safe möglichst nahe, entsprechen aber möglicherweise nicht exakt der tatsächlichen Produktfarbe. Die Angaben sollen lediglich als Orientierungshilfe dienen.

Materialeigenschaften	MONOPLEX™
Temperaturbereich	-5°C bis 40°C
Entzündungstemperatur	>200°C
Toxizität	Ungefährlich
Elektrostatischer Nennwert (Oberflächenwiderstand)	10 <sup>11</sup> - 10 <sup>14</sup> Ω
Hygienedichtung	No